

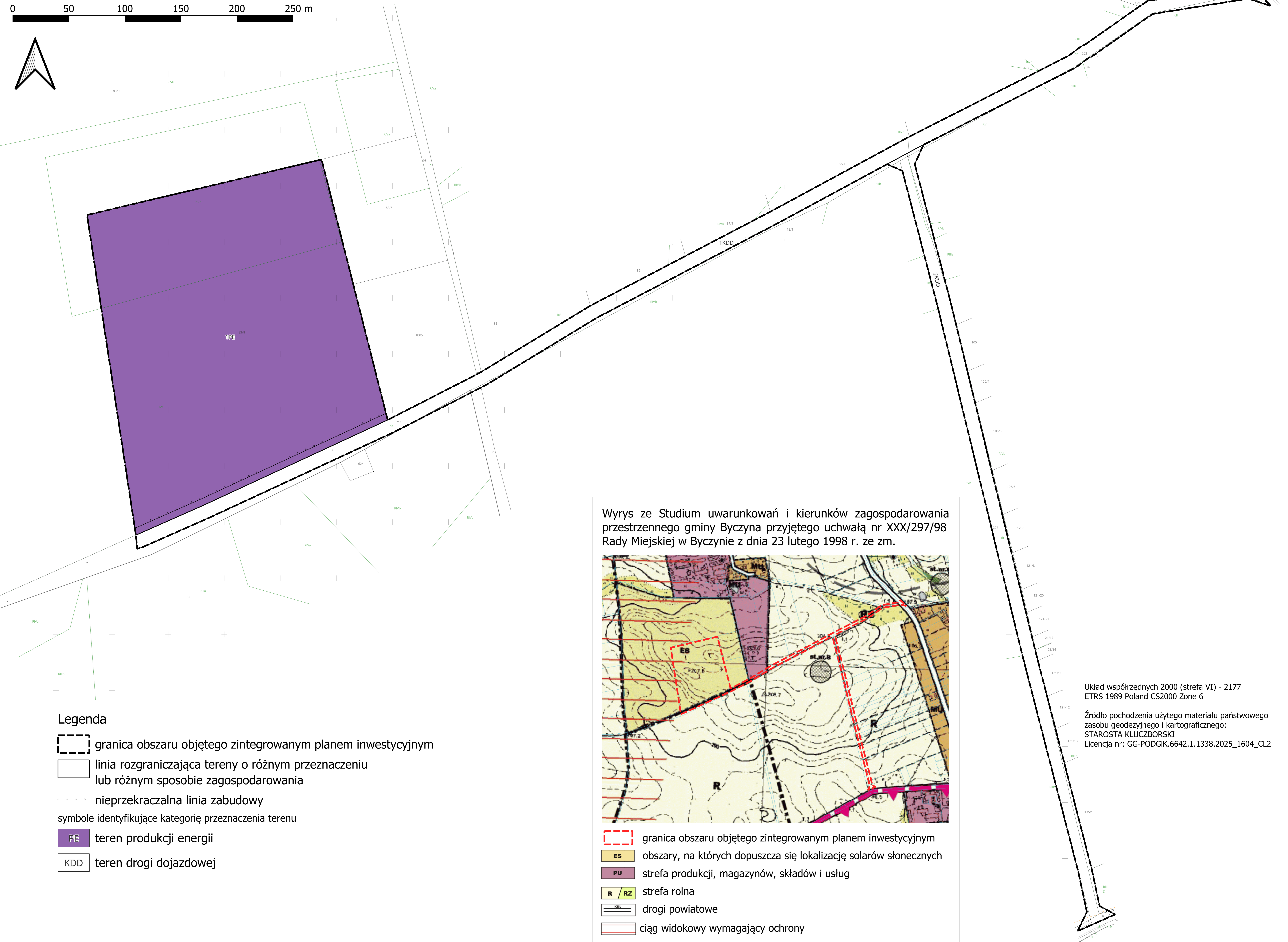
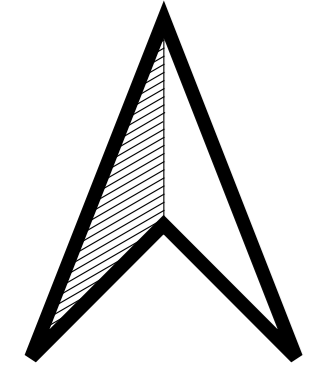
ZINTEGROWANY PLAN INWESTYCYJNY TERENU W GMINIE BYCZYNA OBEJMUJĄCEGO DZIAŁKĘ EWID. NR 83/8 W MIEJSCOWOŚCI PARUSZOWICE WRAZ Z DROGAMI DOJAZDOWYMI

Załącznik nr 1- Rysunek planu,
stanowiący część graficzną ustaleń planu

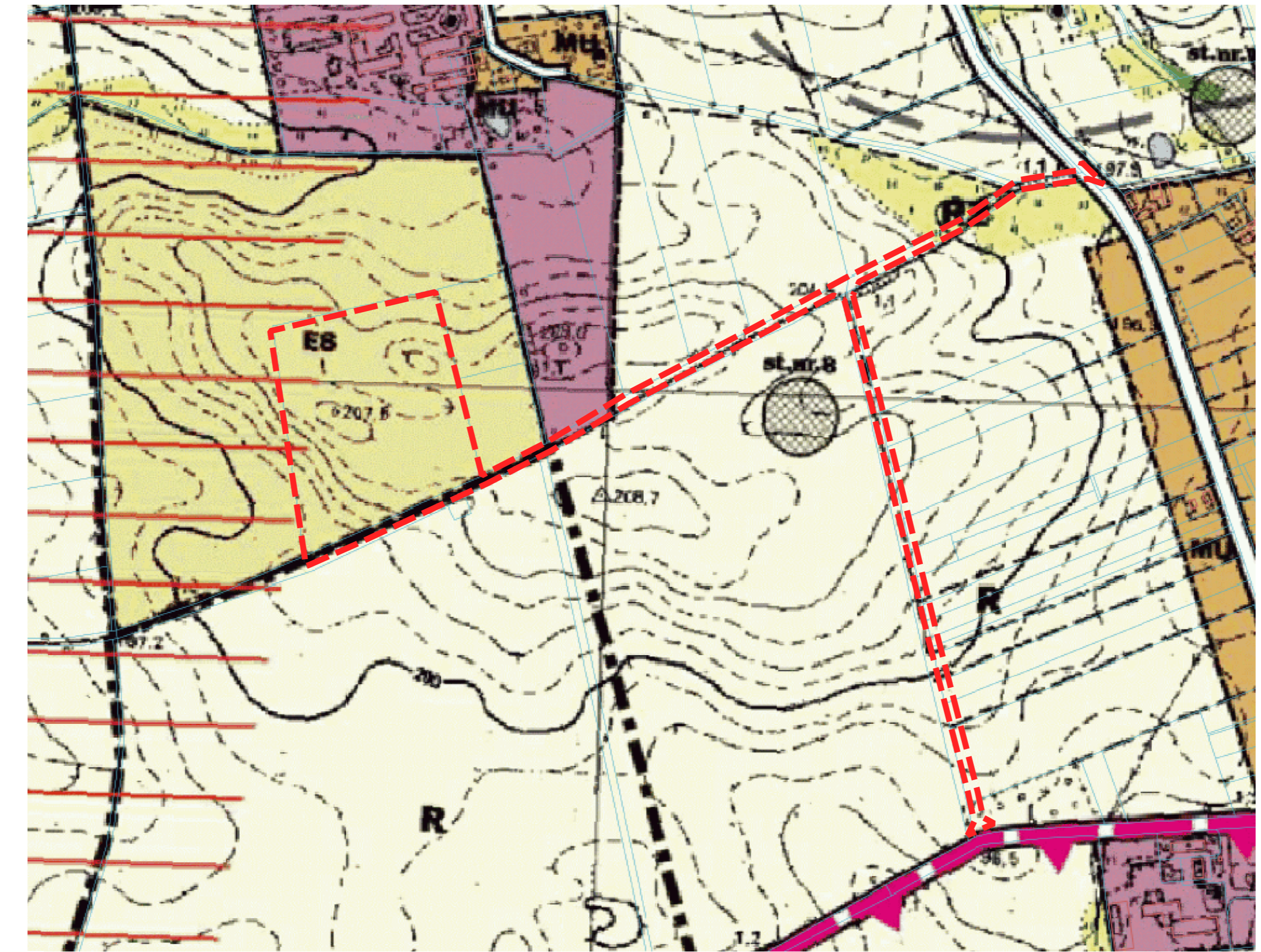
Część graficzna zintegrowanego planu inwestycyjnego

skala 1:1000

0 50 100 150 200 250 m



Wyrys ze Studium uwarunkowań i kierunków zagospodarowania przestrzennego gminy Byczyna przyjętego uchwałą nr XXX/297/98 Rady Miejskiej w Byczynie z dnia 23 lutego 1998 r. ze zm.



- granica obszaru objętego zintegrowanym planem inwestycyjnym
- obszary, na których dopuszcza się lokalizację solarów słonecznych
- strefa produkcji, magazynów, składów i usług
- strefa rolna
- drogi powiatowe
- ciąg widokowy wymagający ochrony

Legenda

- granica obszaru objętego zintegrowanym planem inwestycyjnym
- linia rozgraniczająca tereny o różnym przeznaczeniu lub różnym sposobie zagospodarowania
- nieprzekraczalna linia zabudowy
- symbole identyfikujące kategorię przeznaczenia terenu
- PE teren produkcji energii
- KDD teren drogi dojazdowej

Układ współrzędnych 2000 (strefa VI) - 2177
ETRS 1989 Poland CS2000 Zone 6
Źródło pochodzenia użytego materiału państwowego
zasobu geodezyjnego i kartograficznego:
STAROSTA KLUCZBORSKI
Licencja nr: GG-PODGiK.6642.1.1338.2025_1604_CL2